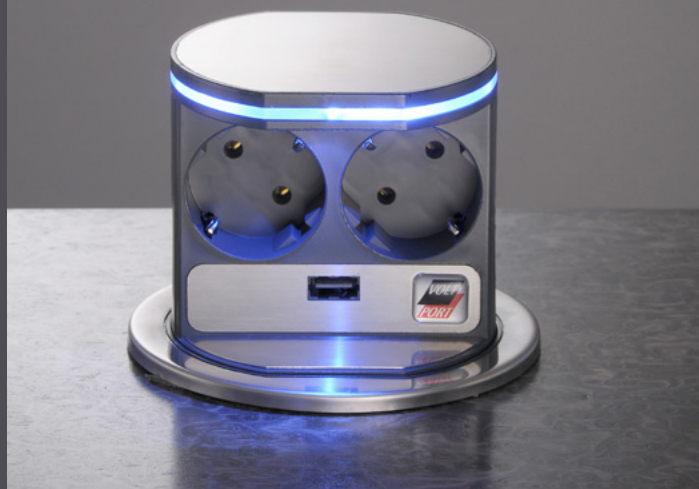


# VoltPort



La première borne rétractable  
avec sortie automatique



VoltPort s'ouvre  
d'une simple pression  
du doigt et s'élève  
automatiquement.



VoltPort peut  
s'encaster facilement  
le diamètre de  
perçage est 102 mm,  
épaisseur du plateau  
mini 20 mm à 50 mm  
maxi.

VoltPort est une borne rétractable avec sortie automatique unique en son genre. Utilisation pratique, au bureau pour les tables de réunion et idéale dans votre cuisine !

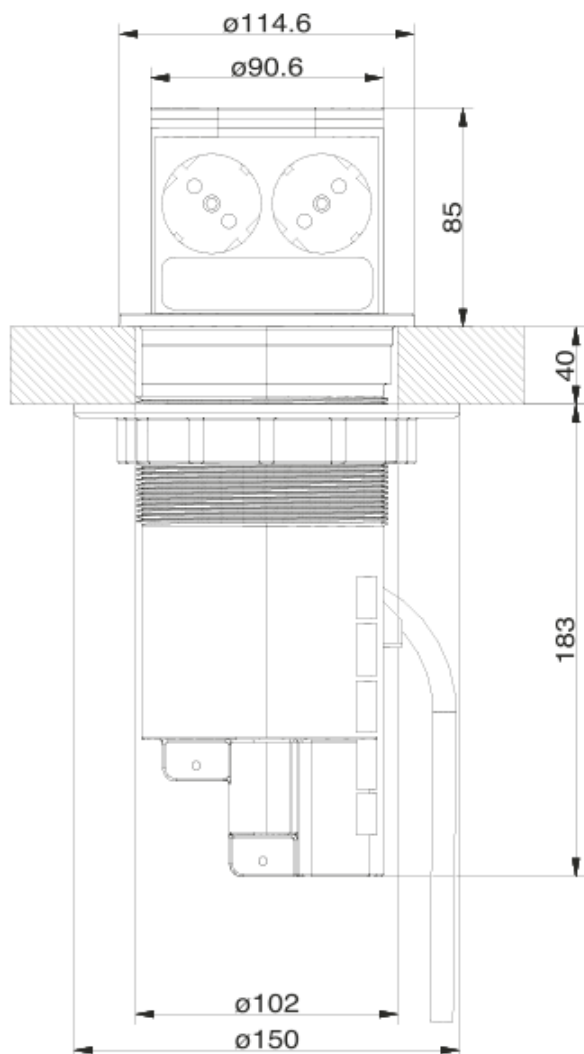
En plus des deux prises électriques, il dispose d'une prise USB chargeur à 2.000mA pour smartphones et tablettes.

Lorsqu'il est en position levé, VoltPort s'éclaire d'une couronne de lumière LED bleue (grâce à un interrupteur intégré). Il peut être rétracté dans son socle par simple pression pour devenir invisible.

Si vous avez à nouveau besoin de la borne, pressez légèrement le couvercle en inox pour la faire réapparaître.

# VoltPort

## Fiche Technique



### **VoltPort avec éclairage LED, interrupteur automatique et chargeur USB**

Courant fort : 230V

Câblage : 3 x 1,5 mm<sup>2</sup>  
1,6 m de long sans prise

Connexion : deux prises 230V- inclinaison 45°

USB connexion : 2.000 mA chargeur

Profondeur d'encastrement : 183 mm

Diamètre de perçage : 102 mm



VoltPort

[www.elektroline.fr](http://www.elektroline.fr)  
[contact@elektroline.fr](mailto:contact@elektroline.fr)  
88, avenue de l'Europe  
77184 Emerainville  
01 60 0 24 3